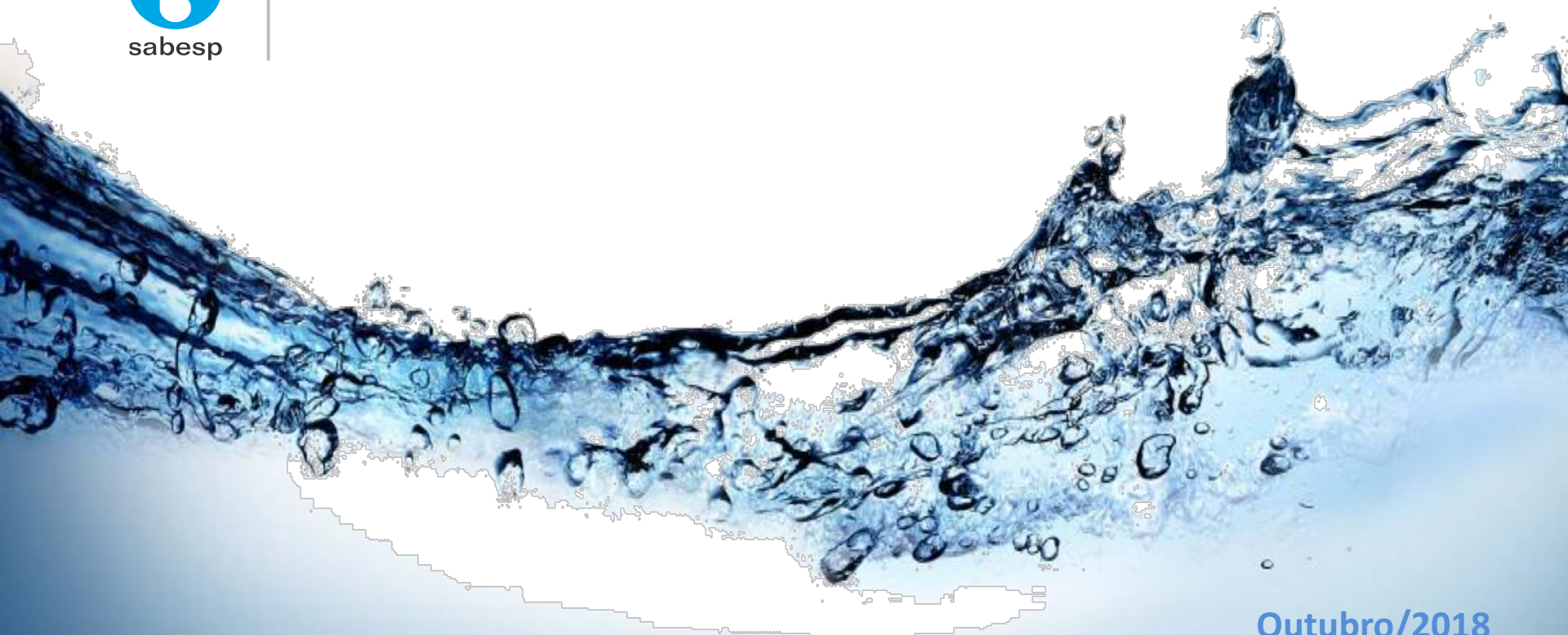




# Estrutura Tarifária



Outubro/2018

# Retrospectiva

---



## 06/1971 A 07/1977

TARIFA FIXA	ÁGUA	ESGOTO	TOTAL
3 m3/h	1,73	6,56	8,30
5 m3/h	4,54	17,60	22,14
7 m3/h	6,42	24,60	31,02
10 m3/h	9,09	35,13	44,22
20 m3/h	18,18	70,18	88,36
30 m3/h	27,27	105,31	132,58
300 m3/d	272,66	1.053,12	1.325,77
1,100 m3/d	996,85	3.859,60	4.856,45
1,800 m3/d	1.631,61	6.315,67	7.947,27
4,000m3/d	3.627,12	14.034,79	17.661,91
6500 m3/d	5.894,06	22.806,52	28.700,58

### TARIFA VARIÁVEL

HIDROMETROS DE 3M3/H			
ATÉ 15 M3	1,07	0,56	1,62
> 15 M3	1,77	1,10	2,86
<b>DEMAIS</b>	1,77	1,10	2,86

## 08/1977 A 08/1983

FAIXA	ÁGUA	ESGOTO	TOTAL
0 A 15	1,30	1,04	2,35
16 A 50	2,22	2,22	4,44
> 50	3,67	3,67	7,34

## 09/1983 A 04/1987

FAIXA	ÁGUA	ESGOTO	TOTAL
0 A 10	5,65	5,65	11,30
11 A 20	1,60	1,60	3,20
21 A 50	2,70	2,70	5,39
> 50	3,76	3,76	7,52

## 05/1987 A 07/1997

RESIDENCIA	ÁGUA	ESGOTO	TOTAL
0 A 10	13,62	13,62	27,24
11 A 20	3,34	3,34	6,68
21 A 50	5,98	5,98	11,97
> 50	9,09	9,09	18,19

COMERCIO/PUBLICA	ÁGUA	ESGOTO	TOTAL
0 A 10	27,97	27,97	55,94
11 A 20	5,55	5,55	11,11
21 A 50	9,95	9,95	19,90
> 50	14,88	14,88	29,76

INDUSTRIA	ÁGUA	ESGOTO	TOTAL
0 A 10	30,68	30,68	61,37
11 A 20	6,08	6,08	12,17
21 A 50	10,85	10,85	21,69
> 50	15,51	15,51	31,01

## 1971 a 1977

- CUSTO DE DISPONIBILIDADE CRESCENTE DE ACORDO COM A CAPACIDADE DO HIDRÔMETRO
- CUSTO DE UTILIZAÇÃO DIFERENCIADO PARA HIDRÔMETROS DE 3 M<sup>3</sup>/h
- 11 FAIXAS FIXAS
- 3 FAIXAS VARIÁVEIS
- TARIFA DE ESGOTO SUPERIOR À DE ÁGUA
- TARIFAS IGUAIS PARA TODOS OS SEGMENTOS

## 1977 a 1983

- TARIFA VARIÁVEL DESDE O PRIMEIRO M<sup>3</sup>
- TARIFA DE ESGOTO INFERIOR À DE ÁGUA NA PRIMEIRA FAIXA
- TARIFAS IGUAIS PARA TODOS OS SEGMENTOS
- 3 FAIXAS

## 1983 a 1987

- INSTITUIDO O CONCEITO DE TARIFA MÍNIMA
- EQUIPARAÇÃO DE ESGOTO À ÁGUA
- TARIFAS IGUAIS PARA TODOS OS SEGMENTOS
- 4 FAIXAS

## 1987 1 1997

- PASSA A HAVER DIFERENCIAÇÃO ENTRE SEGMENTOS

## 06/1971 A 07/1977

RESIDENCIA	ÁGUA	ESGOTO	TOTAL
0 A 15	12,44	8,33	20,77
> 15	1,66	1,11	2,77
S/HIDRO	16,59	11,08	27,67

COMERCIAL	ÁGUA	ESGOTO	TOTAL
0 A 30	28,78	19,28	48,06
> 30	1,92	1,27	3,19
S/HIDRO	38,37	25,39	63,76

INDUSTRIAL	ÁGUA	ESGOTO	TOTAL
0 A 60	64,92	43,50	108,41
> 60	2,16	1,46	3,62
S/HIDRO	93,05	58,28	151,33

## 08/1977 A 08/1983

RESIDENCIA	ÁGUA	ESGOTO	TOTAL
0 A 15	16,46	13,16	29,62
16 A 50	2,20	2,20	4,40
> 50	2,86	2,86	5,73
S/HIDRO	21,95	17,55	39,49

COMERCIO	ÁGUA	ESGOTO	TOTAL
0 A 15	19,03	15,23	34,25
16 A 50	2,55	2,55	5,11
> 50	3,30	3,30	6,60
S/HIDRO	25,37	20,30	45,67

INDUSTRIA	ÁGUA	ESGOTO	TOTAL
0 A 15	21,46	17,15	38,61
16 A 50	2,86	2,86	5,73
> 50	3,73	3,73	7,46
S/HIDRO	28,61	22,86	51,48

## 09/1983 A 04/1987

RESIDENCIA	ÁGUA	ESGOTO	TOTAL
0 A 10	5,65	5,65	11,30
11 A 20	1,57	1,57	3,13
21 A 50	2,62	2,62	5,24
> 50	3,66	3,66	7,32

COMERCIO/PUBLICA	ÁGUA	ESGOTO	TOTAL
0 A 10	6,13	6,13	12,27
11 A 20	1,70	1,70	3,40
21 A 50	2,86	2,86	5,72
> 50	3,98	3,98	7,96

INDUSTRIA	ÁGUA	ESGOTO	TOTAL
0 A 10	6,65	6,65	13,30
11 A 20	1,85	1,85	3,70
21 A 50	3,10	3,10	6,21
> 50	4,34	4,34	8,68

## 05/1987 A 07/1997

RESIDENCIA	ÁGUA	ESGOTO	TOTAL
0 A 10	13,62	13,62	27,24
11 A 20	2,65	2,65	5,29
21 A 50	4,66	4,66	9,32
> 50	7,14	7,14	14,28

COMERCIO/PUBLICA	ÁGUA	ESGOTO	TOTAL
0 A 10	27,97	27,97	55,94
11 A 20	4,56	4,56	9,13
21 A 50	7,90	7,90	15,80
> 50	12,00	12,00	24,00

INDUSTRIA	ÁGUA	ESGOTO	TOTAL
0 A 10	30,68	30,68	61,37
11 A 20	4,76	4,76	9,52
21 A 50	8,56	8,56	17,13
> 50	12,50	12,50	25,00

### 1971 a 1977

- CONCEITO BINÁRIO COM TARIFA MINIMA de 15 M<sup>3</sup>
- 2 FAIXAS
- ESGOTO SUBSIDIADO
- DIFERENCIAÇÃO ENTRE SEGMENTOS
- COM MEDIÇÃO SEM MEDIÇÃO

### 1977 a 1983

- ABERTURA DE FAIXA ADICIONAL
- 3 FAIXAS

### 1983 a 1987

- REDUÇÃO DA MÍNIMA PARA 10 M<sup>3</sup>
- EQUIPARAÇÃO DE ESGOTO À ÁGUA
- 4 FAIXAS

### 1987 a 1997

- SEM MODIFICAÇÕES

06/1971 A 07/1977

08/1977 A 08/1983

09/1983 A 04/1987

05/1987 A 07/1997

RESIDENCIAL	ÁGUA	ESGOTO	TOTAL
0 A 15	16,46	13,16	29,62
> 15	2,20	2,20	4,40
S/HIDRO	21,95	17,55	39,49

RESIDENCIA	ÁGUA	ESGOTO	TOTAL
0 A 10	5,65	4,51	10,16
11 A 20	1,38	1,10	2,48
21 A 50	2,31	1,85	4,16
> 50	3,22	2,57	5,79

RESIDENCIA	ÁGUA	ESGOTO	TOTAL
0 A 10	13,62	10,91	24,53
11 A 20	2,25	1,79	4,03
21 A 50	4,20	3,37	7,57
> 50	6,45	5,16	11,61

COMERCIAL	ÁGUA	ESGOTO	TOTAL
0 A 30	38,05	30,46	68,51
> 30	2,55	2,55	5,11
S/HIDRO	50,73	40,61	91,34

COMERCIO/PUBLICA	ÁGUA	ESGOTO	TOTAL
0 A 10	6,13	4,88	11,01
11 A 20	1,49	1,20	2,69
21 A 50	2,51	2,01	4,52
> 50	3,50	2,80	6,30

COMERCIO/PUBLICA	ÁGUA	ESGOTO	TOTAL
0 A 10	27,97	22,38	50,36
11 A 20	4,07	3,27	7,34
21 A 50	6,81	6,12	12,93
> 50	10,48	8,40	18,88

INDUSTRIAL	ÁGUA	ESGOTO	TOTAL
0 A 60	85,83	68,59	154,43
> 60	2,86	2,86	5,73
S/HIDRO	114,44	91,46	205,90

INDUSTRIA	ÁGUA	ESGOTO	TOTAL
0 A 10	6,65	5,28	11,93
11 A 20	1,63	1,31	2,94
21 A 50	2,73	2,18	4,91
> 50	3,81	3,05	6,86

INDUSTRIA	ÁGUA	ESGOTO	TOTAL
0 A 10	30,68	24,53	55,22
11 A 20	4,46	3,57	8,03
21 A 50	7,64	6,12	13,75
> 50	10,88	8,73	19,61

## 1971 a 1977

- ATÉ ENTÃO NENHUMA ADESÃO DE MUNICIPIOS

## 1977 a 1983

- CONCEITO BINÁRIO COM TARIFA MINIMA DE 15 M<sup>3</sup>
- 3 FAIXAS
- ESGOTO SUBSIDIADO
- DIFERENCIAÇÃO ENTRE SEGMENTOS

## 1983 a 1987

- REDUÇÃO DA MÍNIMA PARA 10 M<sup>3</sup>
- 4 FAIXAS

## 1987 a 1997

- SEM MODIFICAÇÕES

# Modelo Atual : Estrutura de Subsídios

---



- ✓ 6 Regiões Tarifárias
- ✓ 2 Produtos
- ✓ 5 Categorias de Uso
- ✓ 14 Sub Categorias de Uso
- ✓ 111 Tabelas Tarifárias

## INTER ESPACIAIS

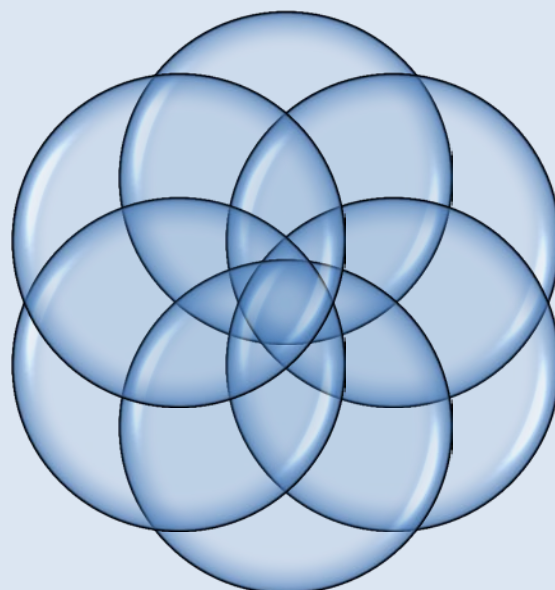
RMSP, LITORAL,  
INTERIOR,ETC

## INTER PRODUTOS

ÁGUA e ESGOTO

## INTER FAIXAS DE CONSUMO

0 A 10 , 11 A 20,ETC



## INTER SEGMENTOS

ATACADO, VAREJO,  
RESIDENCIAL, NÃO  
RESIDENCIAL

## INTER TEMPORAIS

VERÃO e INVERNO



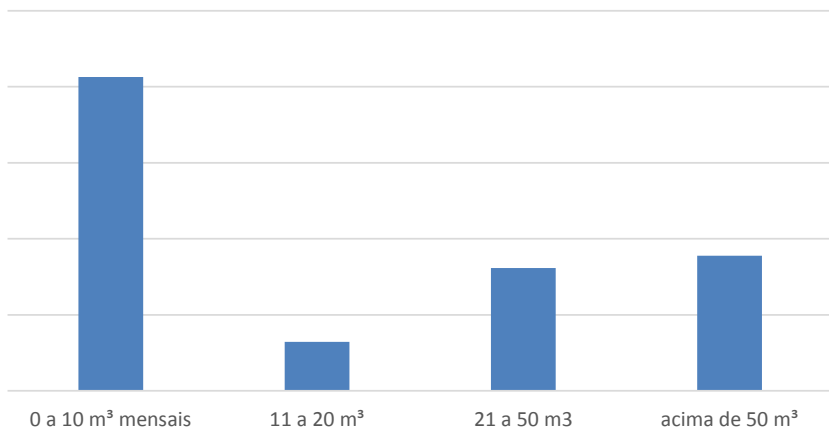
# Modelo Atual : Formato da Equação

---

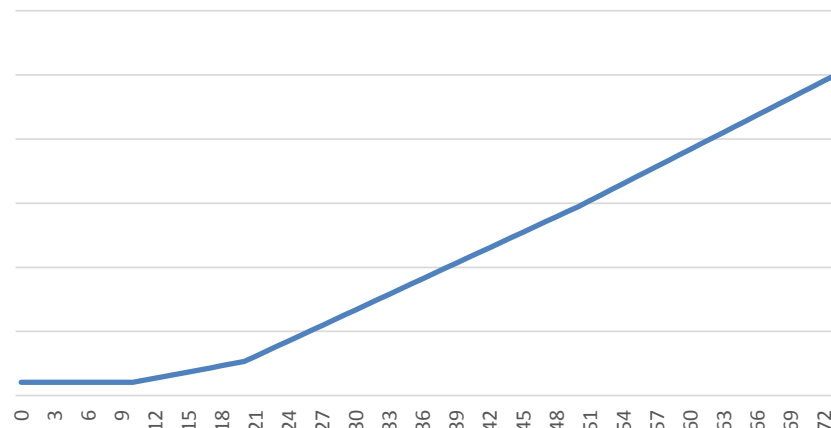


# FORMATO TARIFÁRIO ATUAL

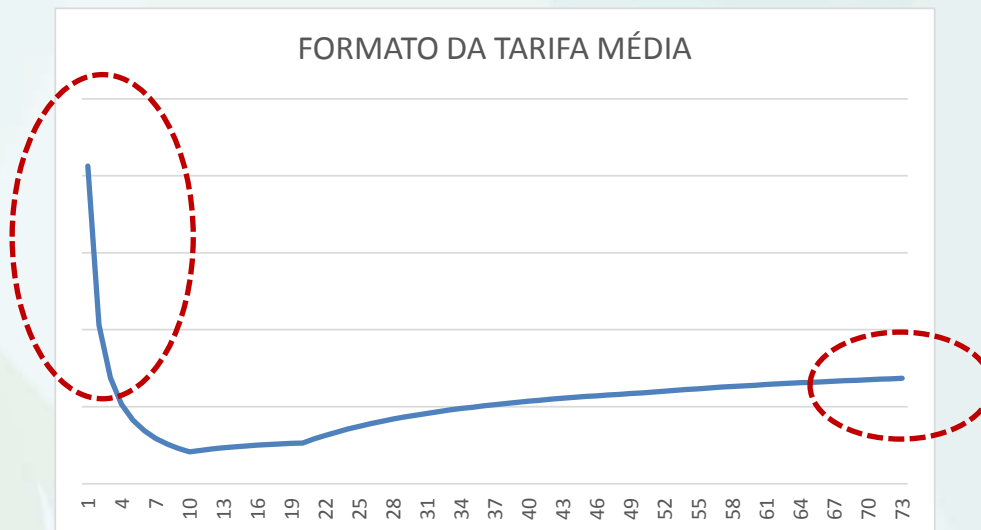
## FORMATO DA TABELA TARIFÁRIA



## FORMATO DO VALOR DA CONTA MENSAL



## FORMATO DA TARIFA MÉDIA



# FORMATOS TARIFÁRIOS POSSÍVEIS

